

3インチ タグ・ラベルプリンタ

BARTRONICS®
RT308R

タグもラベルもこの1台で

3インチ

標準機

RoHS
指令対応

オプション

Key-Bo+



〈値札〉



〈OFFシール〉



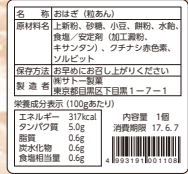
〈値札〉



〈値札ラベル〉



〈店舗配送ラベル〉



〈食品内容表示ラベル〉

オンラインプリンタとして



- 豊富なインターフェースで機能性アップ (IEEE1284、RS-232C、USB、LAN)
- プリンタドライバ対応で操作性が向上
- サトーのASPサービス「LABEL-IDENTITI※」に対応

※インターネットを活用した値札発行サービス。

スタンドアロンプリンタとして



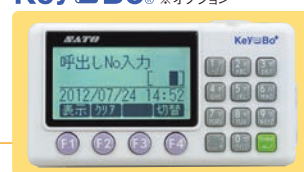
- 「パソコンをそばに置くスペースがない」
 そんな時にも簡易入力装置Key-Bo+を使ってらくらく発行

Key-Bo+の特長

- 軽量・小型のコンパクト設計
- 携帯電話と同じキー配列・入力方式を採用
- 印字レイアウト・データはKey-Bo+ツールで
 簡単設計・簡単登録・一元管理
- SDカードで簡単にデータ移行
- カレンダー機能搭載



Key-Bo+ ※オプション



食品製造・加工



外食



小売・小売卸



アパレル・宝飾

基本仕様

基本仕様		パートロニクス RT308R		
モデル名	パートロニクス RT308R			
印字方式	熱感方式/熱転写方式 兼用			
ヘッド密度(解像度)	8dot/mm(203dpi)			
印字速度	最大125mm/秒(5インチ/秒) 注)印字速度は、使用する用紙及び、印字レイアウトによって異なります。			
印字有効エリア	最大 長さ181mm×幅80mm			
用紙サイズ(台紙サイズ)	タグ 連続発行・カット 長さ: 25~181mm 幅: 32~80mm	ラベル 連続発行 長さ: 16~178mm(台紙19~181mm) 幅: 29~77mm(台紙32~80mm) ティアオフ 長さ: 22~178mm(台紙25~181mm) 幅: 29~77mm(台紙32~80mm) カット長さ: 22~178mm(台紙25~181mm) 幅: 29~77mm(台紙32~80mm) ハクリ長さ: 22~178mm(台紙25~181mm) 幅: 29~77mm(台紙32~80mm)		
用紙種類/用紙形態	当社指定用紙のご使用をお願いします。/ロール紙			
用紙厚	タグ 0.16~0.28mm	ラベル 0.07~0.265mm		
標準搭載フォント	X1: 20×50dot(英数字、記号、カナ) X2: 8×20dot(英数字、記号、カナ) X3: 13×21dot(英数字、記号、カナ) WB: 18×30dot(英数字、記号、カナ) WL: 28×52dot(英数字、記号、カナ) X70: 32×48dot(数字、“\$Y—”)斜体 X71: 40×60dot(数字、“\$Y—”)斜体 X72: 48×72dot(数字、“\$Y—”)斜体 X73: 64×96dot(数字、“\$Y—”)斜体 X74: 32×48dot(数字、“\$Y—”) X75: 40×60dot(数字、“\$Y—”) X76: 48×72dot(数字、“\$Y—”) X77: 64×96dot(数字、“\$Y—”) OCR-A: 15×22dot, OCR-B: 20×24dot 漢字: 16×16dot, 24×24dot(JIS第1水準・第2水準) アウトラインフォント: 英数字、記号、カナ			
バーコード	JAN/EAN, UPC-A/UPC-E, GS1-128(UCC/EAN128), CODABAR(NW-7), CODE128, CODE39, CODE93, ITF, GS1 DataBar(RSS), カスタマバーコード			
2次元コード	QRコード、マイクログR、PDF417、マイクログPDF、MAXIコード、データマトリックス(ECC 200)			
合成シンボル	GS1 DataBar Composite, GS1 DataBar Truncated Composite, GS1 DataBar Stacked Composite, GS1 DataBar Stacked Omnidirectional Composite, GS1 DataBar Limited Composite, GS1 DataBar Expanded Composite, GS1 DataBar Expanded Stacked Composite ※GS1 DataBarはRSSの事です。			
搭載機能	ステータス返送機能、グラフィック機能、連番機能、フォームオーバーレイ機能、外字登録機能、罫線機能、白黒反転機能、フォーマット登録機能			
自己診断機能	ヘッド切れチェック、ペーパーエンド検出、リボンエンド検出			
環境条件(温度/湿度)	使用環境: 5~40°C/30~80%RH(但し、結露なきこと) 保存環境: -5~60°C/30~90%RH(但し、結露なきこと)			
ノイズ規格	VCCI ClassB			
電源仕様/消費電力	AC100-240V±10% / 104W 107VA(印字率30%)、待機時: 24W 26VA			
寸法/重量	幅211mm×奥行350mm×高さ240mm / 約8kg			
インターフェース	通信インターフェース: IEEE1284, RS-232C(25pin)、USB、LAN (左記より1種類選択) Key-Bo用専用コネクタ 外部入出力信号(EXT:アンフェノール14ピン)			
オプション	カッタユニット(CTR300)、ハクリユニット(DSD300R)、簡易スタッカ(STD300R)、外部巻取ユニット(RWD300R)、外部巻取機(RW350)、簡易入力装置Key-Bo*			
対応ドライバ	Windows 10/8.1/8/7/Vista Server2003/2008 32ビット版 日本語版 Windows 10/8.1/8/7 Server2008/2008R2/2012/2012R2 64ビット版 日本語版			

オプション

カッタユニット(CTR300)	ハクリユニット(DSD300R)	簡易スタッカ(STD300R)	外部巻取ユニット(RWD300R)	外部巻取機(RW350)	簡易入力装置 Key-Bo*
					
ロール状のタグ・ラベルをきれいにカットします。	台紙から一枚ずつラベルを剥がします。わずらわしい剥離作業の手間を解消します。	カッタユニットに取り付け、カットされたタグをきれいに積み上げます。	印字したラベルを自動的に巻き取ります。	ラベルの大量発行時の巻取りに活用できます。	スタンドアロンで発行ができます。
		<ul style="list-style-type: none"> ●スタック可能サイズ 長さ 25~100mm 幅 32~80mm ●収納枚数 約20~120枚(紙厚0.26mm時) ※サイズにより異なります。 	<ul style="list-style-type: none"> ●最大外径 70mm ●巻長さ(参考) 約13m(40mm支管) ●幅 32~48mm ●ポスカセ巻取り可 ※ポスカセ巻取り時の仕様は、弊社営業までお問合せ下さい。 	<ul style="list-style-type: none"> ●最大外径 110mm ●巻長さ(参考) 約50m(40mm支管) ●幅 29~86mm 	<ul style="list-style-type: none"> ●バーコード UPC-A/UPC-E, JAN/EAN, CODE39, CODE128, CODABAR(NW-7), ITF, GS1 DataBar Omnidirectional, GS1 DataBar Stacked Omnidirectional ●2次元コード QRコード

安心してご使用いただくための保守サポート

出向保守プラン『サポート365』

- ・365日(9:00~17:00)お客様の現場をサポートします。
*オプションで24時間対応も可能です。
- ・全国40ヶ所の経験豊富なCEの修理と予防点検により安定稼働をサポートします。
- ・技術料、出張料、全ての部品代が含まれているので、契約料金以外一切費用が発生しません。



サーマルヘッドチェック機能



※バーコードの読み取りを保証するものではありません。

SATO QUICK ORDER[®]

小ロットから注文

商品を見つけやすい

選べる支払方法

公式通販 サトークイックオーダー 検索

受注センター

消耗品の受注・お届けから最新情報のご提供まで、経験豊富なテレコミュニケーターがお客さまをフルサポートいたします。



一枚のラベルで大きな安心

サトーは、お客さまの課題に応えるためプリンタとサプライの最適なマッチングを行っています。サトー製プリンタには、ぜひサトーの純正[®]サプライをお使いください。



株式会社サトー
www.sato.co.jp

お問い合わせ先 ☎ 0120-090310
受付時間: 月~金 9:00~17:45 ※土・日・祝日、年末年始・夏季休暇を除く
〒153-0064 東京都目黒区下目黒1丁目7番1号 ナレッジプラザ

全国の営業拠点一覧はこちらへアクセスしてください



■このカタログの記載内容は2019年2月現在のものです。
■製品改良のためお断りなく仕様を変更することがありますのでご了承ください。
■いかなる形式でも本誌の一部または全部の複製および無断転載をお断り致します。
■Windowsは、米国Microsoft Corporationの米国及びその他の国における登録商標です。
■LABEL-IDENTITI, Key-Bo, BARTRONICS, パートロニクス, 純正, 最後の1cmはサトーホールディングス株式会社の登録商標です。