



Multi LABELIST[®] V5シリーズ

〈ラベル・タグ レイアウト作成・発行ソフトウェア〉

レイアウト作成・発行ソフトウェア

Multi LABELIST[®] V5 Standard

レイアウト作成・発行ソフトウェア

Multi LABELIST[®] V5 Plus

発行ソフトウェア

Multi LABELIST[®] V5 Lite

レイアウト作成・発行ソフトウェア

Multi LABELIST[®] V5 Enterprise

〈開発支援ツール〉

Windowsアプリケーション開発用.NETコンポーネント

Multi LABELIST[®] Component

Webアプリケーション開発用.NETコンポーネント

**Multi LABELIST[®] V5
Web Engine**

Multi LABELIST[®] V5シリーズ 仕様一覧

	対応OS		CPU	必要メモリ	ハードディスク	画面解像度	表示言語
Multi LABELIST [®] V5 Standard Multi LABELIST [®] V5 Lite Multi LABELIST [®] V5 Plus Multi LABELIST [®] V5 Enterprise	<32bitOS> Windows 10/8.1/8/7 Windows Server 2008	<64bitOS> *1 Windows 10/8.1/8/7 Windows Server 2016/2012 R2/ 2012/2008 R2/2008	2GHz以上 (デュアルコア以上 推奨)	512MB以上 (1GB以上 推奨)	<32bitOS> 空き容量 1.0GB以上 <64bitOS> 空き容量 2.2GB以上	XGA (1024×768) 以上推奨	日本語 英語 中国語 (簡体)
	対応OS		稼働確認開発ツール*3	接続インターフェース			
Multi LABELIST [®] Component Plus Multi LABELIST [®] Component	<32bitOS> Windows 10/8.1/8/7 Windows Server 2008	<64bitOS> *5 Windows 10/8.1/8/7 Windows Server 2016/2012 R2/ 2012/2008 R2/2008	Visual Basic 2015/2013/ 2012/2010 Visual C# 2015/2013/ 2012/2010	シリアル、USB、パラレル、 LAN、無線LAN、Bluetooth*8 (直接制御 *2*4、プリンタドライバ制御)			
	対応OS (サーバ)	対応Web (サーバ)	対応OS (クライアント)		対応ブラウザ		
Multi LABELIST [®] V5 Web Engine	Windows、 UNIX Linuxなど	IIS、 Apacheなど	<32bitOS> Windows 10/8.1/8/7	<64bitOS> Windows 10/8.1/8/7	Internet Explorer 11 (JavaScript, VBScript対応)		

Multi LABELIST[®] V5シリーズ 対応プリンタ

サトープリンタ			
スキャントロニクス	CL4NX-Jシリーズ、CL6NX-Jシリーズ、 SG400R-exシリーズ、SG400Rシリーズ、 BF400Rシリーズ、M-48Proシリーズ、 MT400eシリーズ、SR400シリーズ、 MR400eシリーズ、SG600Rシリーズ、 MR600eシリーズ、SG112T/R、 MT/MR110w、HA200Rシリーズ、 GN412T	レスブリ	T/R400v-exシリーズ、T/R400vシリーズ、T/R400シリーズ
		エヴィ	EV200Rシリーズ
		サトック	ST300Rシリーズ、TR400eシリーズ
		バートロニクス	CF408T、RT308R
		フレキューブ	FX3-LX
		プチラパン	PW208NXシリーズ、PW208シリーズ、PT208シリーズ
		ラパン	PT400eシリーズ
		タフアーム	LR4800SR-Tシリーズ
カラープリンタ *6			
株式会社サトー	GHS612R	キヤノンマーケティングジャパン株式会社	LX-D5500、LX-P5500、LX-760、LX-760RF、LX-P1500
ネットアンドプリント株式会社	LP-812W、NP-ODL8II	エプソン販売株式会社	GP-C831、TM-C7500、TM-C3500、TM-C3400
日清紡ボスタルケミカル株式会社	NPC-122W、NPC-122X	カシオ計算機株式会社	GE5000-YPOS、N6100、V2500 RPCS
株式会社フェニックス	PX509	日本エレクトロニクス工業株式会社	JP600-LC、JP635-LC

Multi LABELIST[®] V5シリーズ 対応シンボル種

カラープリンタでは太字表記のシンボルに対応しております

バーコード *7	JAN/EAN、UPC-A/UPC-E、GS1-128 (UCC/EAN128)、CODABAR (NW-7)、CODE128、CODE39、CODE93、ITF、GS1 DataBar (UCC/EAN128) *9、インダストリアル2of5、マトリックス2of5
2次元コード *7	PDF417、マイクロPDF、データマトリックス (ECC200)、GS1データマトリックス (ECC200)、QRコード、セキュリティQR、マイクロQR、MAXIコード
合成シンボル *7	GS1 DataBar Expanded Composite、GS1 DataBar Limited Composite、GS1 DataBar Composite、GS1 DataBar Stacked Composite、GS1 DataBar Stacked Omnidirectional Composite、GS1 DataBar Truncated Composite、GS1 DataBar Expanded Stacked Composite、GS1-128 Composite、UPC-A Composite、UPC-E Composite、EAN-13 Composite、EAN-8 Composite *GS1 DataBarはRSSのことです。

- *1 64bit版OS上では、32ビットアプリケーションとして動作します。
- *2 直接制御でUSBを利用する場合、64bit版OS上で動作させるには32bitアプリケーションとして開発してください。
- *3 開発時には「対象のフレームワーク」にて、.NET Framework 4.0以降を選択してください。
- *4 直接制御はサトープリンタの場合のみご利用いただけます。パラレルには対応していません。
- *5 カラープリンタ用レイアウト(カラーレイアウト)を発行する場合はアプリケーションを32bit版アプリケーションとして開発してください。
- *6 カラープリンタ用レイアウト(カラーレイアウト)の作成/発行に対応したエディションのみ。詳細は「機能比較表」を参照ください。
- *7 カラープリンタ用レイアウト(カラーレイアウト)の場合は一部制限がございます。
- *8 Microsoft製のBluetoothスタックのみ対応しております。Bluetoothスタックの種類は対象のWindows端末のメーカーまでご確認ください。
- *9 カラープリンタ用レイアウトの場合はGS1 DataBar Expandedに対応していません。

製品の体験版がダウンロード可能です。実際に操作をして機能を実感してください。 **マルチラベリストV5**

株式会社サトー お問い合わせ先 ☎ 0120-090310
 受付時間：月～金 9:00～17:45 ※土・日・祝日、年末年始・夏季休暇を除く
 〒153-0064 東京都目黒区下目黒1丁目7番1号 ナレッジプラザ

全国の営業拠点一覧はこちらへアクセスしてください

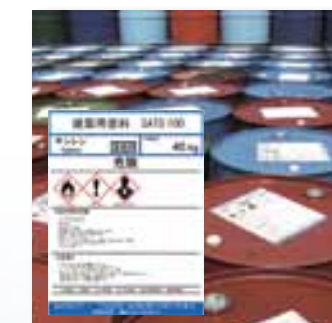


■このカタログの記載内容は2019年6月現在のものです。
 ■製品改良のため誤りなく仕様を変更することがありますのでご了承ください。
 ■いかなる形式でも本誌の一部または全部の複製および無断転載をお断り致します。
 ■Windows、Excel、Access、Visual Basicは、米国Microsoft Corporationの米国およびその他の国における登録商標または商標です。
 ■QRコードは株式会社デンソーウェーブの登録商標です。
 ■その他記載されている会社名、ソフトウェア名、製品名などは各社の商標または登録商標です。
 ■レスブリ、スキャントロニクス、バートロニクス、SATOC、Lapin、タフアーム、Multi LABELIST、エヴィ、最後の1cmはサトーホールディングス株式会社の登録商標です。

あらゆる現場で活用できるMulti LABELISTシリーズの新定番



電子・電機



ケミカル



自動車



小売



アパレル



運輸・倉庫



医療・医薬



食品

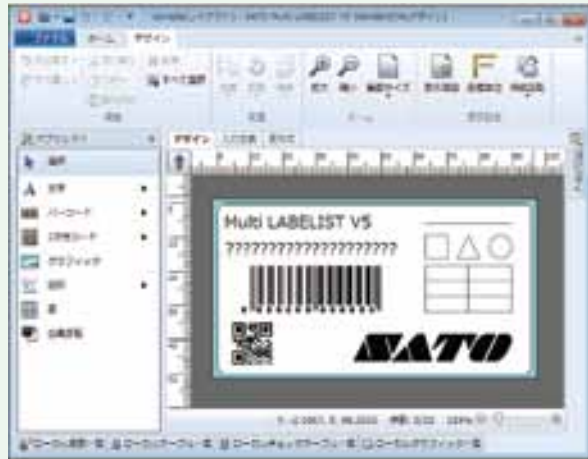
汎用性に富んだ レイアウト作成・発行ツール

特長

① 多機能＋わかりやすい操作性

画面構成が一新され、レイアウトデザインはより簡単に、発行画面はさらに使いやすくなりました。

【洗練されたデザイン画面】



【発行画面はプレビュー表示も可能】

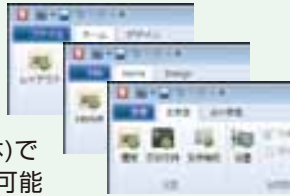


② 印字・表示の国際化対応

Unicode
対応による
多言語印字



日本語/
英語/
中国語(簡体)で
画面表示が可能



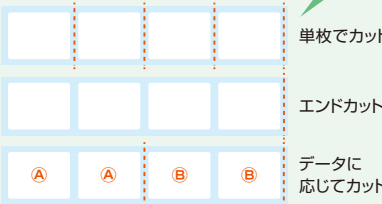
③ プリンタの機能を最大活用

確実に読み取れる高精度なバーコード



バー1本をプリンタのドット単位で表現することで、正確な印字を実現します。

用途に応じて自由にラベルカット*1



⑤ アップグレードも簡単



安心のサポート体制

- 豊富なサービス
 - ・ 値札フォーマットはライブラリセンター*1で無料ダウンロード
 - ・ サプライはWebから楽々注文
 - ・ プリンタやソフトの操作はお客様ヘルプデスク*2で電話サポート
- 有償オプションで手厚くサポート
 - ・ インストールから操作説明まで設置時に技術スタッフを派遣
 - ・ プリンタのトラブル発生時にサービススタッフを派遣
 - ・ 運用に合った最適なラベルデザインを弊社で受託作成

*1 ライブラリセンター <https://library.sato.co.jp/>
*2 お客様ヘルプデスク 0120-090310 (フリーコール) 受付時間: 月～金 9:00～17:45 ※土・日・祝日、弊社休日を除く

発行機能限定のLite版



開発支援ツール

Windowsアプリケーションに組み込みたい

Windowsアプリケーション開発用.NETコンポーネント

Multi LABELIST Component

Windows向けデスクトップアプリケーションから直接ラベル発行を可能にする開発支援ツール(.NETコンポーネント)。従来製品のMulti LABELIST OCXからの移行も低コストで実現できます。

特長

※プレビュー表示、カラーレイアウトの発行に対応したMulti LABELIST Component Plus(有償)もご用意しております。

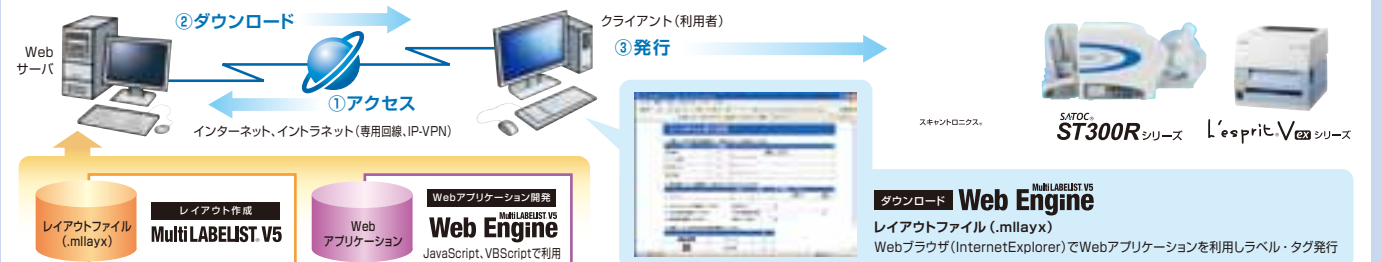
Webアプリケーションに組み込みたい

Webアプリケーション開発用.NETコンポーネント

Multi LABELIST V5 Web Engine

Windows向けWebアプリケーションから直接ラベル発行を可能にする開発支援ツール(.NETコンポーネント)。従来製品のMulti LABELIST WebEngineからの移行も、低コストで実現できます。

Multi LABELIST V5 Web Engine の仕組み



Multi LABELIST V5シリーズを使用するメリット

Multi LABELIST V5シリーズを利用せず
開発する場合

開発支援ツールを利用する場合
Multi LABELIST Component / Multi LABELIST V5 WebEngine

Multi LABELIST V5フォルダ監視機能を利用する場合
プリンタの状態監視と発行完了タイミングは検知できません。



Multi LABELIST V5シリーズ機能比較表

機能	Multi LABELIST Component	Multi LABELIST V5 WebEngine	Multi LABELIST V5 (標準)	Multi LABELIST V5 (有償オプション)
プリンタ接続	○	○	○	○
プリンタ状態確認	○	○	○	○
印字用データ収集	○	○	○	○
サトープリンタ用コマンド生成	○	○	○	○
コマンド送信	○	○	○	○
プリンタ切断	○	○	○	○
Multi LABELIST V5レイアウト呼出し	○	○	×	○
ファイル出力	○	○	×	○

*1 サトープリンタの場合のみ対応となります。*2 カラープリンタ利用ライセンス(有償オプション)の追加が必要です。*3 発行のみ。Enterprise/Plus/Standardで振り分け設定を作成する必要があります。
*4 ご購入後、2年目以降は別途申込みが必要となります。*5 サポートライセンス(有償オプション)の追加が必要です。