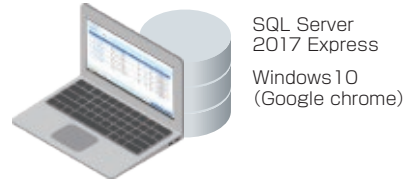


## トータルパッケージで簡単導入

### システム基本構成

#### 管理 PC + サーバ



SQL Server 2017 Express  
Windows 10 (Google chrome)

#### 無線接続 (お客さまご用意)



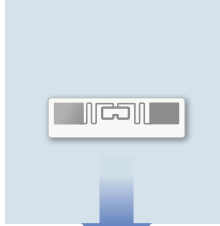
#### 棚卸・探索用端末



ゼブラテクノロジーズ・ジャパン(株)  
RFD8500/TC51  
(株)デンソーウェーブ  
SP-1/BHT-1800

### オプション

#### RFIDタグ・ラベル



#### RFIDプリンタ



#### ラベル発行ツール



#### マスタ登録/貸出・返却用 卓上小型リーダライタ



#### 不正持出防止ゲート ※2020年3月対応予定



### 用途に合わせて最適な RFID タグ・ラベルをご提供します



#### RFID ラベル

- ・ 備品
- ・ コンテナ
- ・ ファイル
- ・ プラ容器
- ・ 書類



#### モールドタグ

	オフィス資産 (PC・OA機器等)	工具・金型	カゴ車、コンテナ等
PC 工具	Confidex製 Steelwave Micro II	汎用金型 タグ Confidex製 ironside	カゴ車 サトーマテリアル製 KuKuRu Tag
OA機器 棚タグ	Confidex製 Carrier Tough II	極小タグ 工具・備品 Xerafy製 Dash-On XS	プラスチック コンテナ Confidex製 Carrier ToughSlim
		熱処理 製造全般 Xerafy製 Micro II - Paint Shop	金属台車 金属コンテナ Omni-ID製 Exo600

上記のタグは一例です。担当営業にお問い合わせください

#### ご運用に際して

- ・ 本ソフトウェアのライセンス条件は、データベースがインストールされたPC1台につき1ライセンスです
- ・ 業務用端末は無線接続環境下でご使用いただけます
- ・ 資産マスタ件数の上限は10万件まで登録・運用できます
- ・ 本システムを稼働する前には実環境下でのRFIDトライアルの実施をお願いします
- ・ RFIDタグの最終的な貼り付け位置とご運用についてはお客さまにてご確認をお願いします

#### アプリケーション動作推奨環境

##### WEBサーバ

OS	Windows Server 2016 以上 もしくは、Windows 10
CPU	Core i5以上 (推奨)
メモリ	Server OS: 16GB以上推奨、Windows 10: 8GB以上
HDD	30GB以上の空き容量 ※データ件数やクライアント台数によっては、それ以上を推奨
データベース	SQL Server 2017 Express Edition

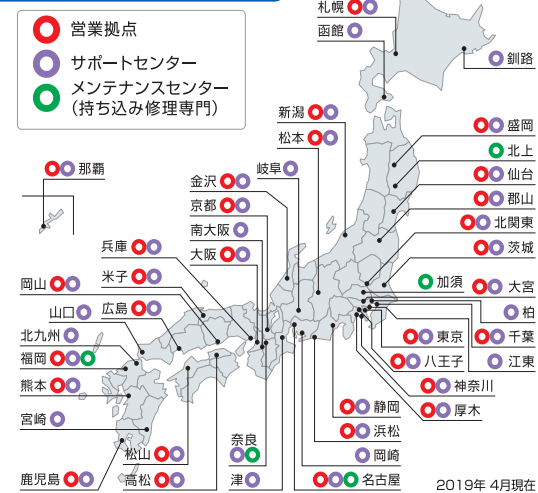
##### クライアント(照会用)

ブラウザ	Google Chrome
	Google Chrome が動作するスペック

##### クライアント(リーダーゲート制御用)

OS	Windows 10
CPU	Core i5以上推奨
メモリ	8GB以上
HDD	2GB以上の空き容量

#### 全国に展開するサポートセンター



# 資産管理業務を RFIDで効率化

## 資産管理パッケージシステム

# ASETARA

アセトラ

株式会社サトー お問い合わせ先 ☎ 0120-090310  
www.sato.co.jp 受付時間: 24時間 365日  
〒153-0064 東京都目黒区下目黒1丁目7番1号 ナレッジプラザ

全国の営業拠点一覧はこちらへアクセスしてください

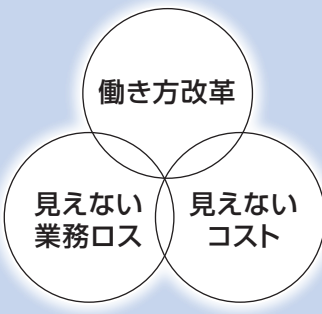


- このカタログの記載内容は2019年9月現在のものです。
- 製品改良のため断りなく仕様を変更することがありますのでご了承ください。
- いかなる形式でも本誌の一部または全部の複製および無断転載をお断り致します。
- 記載されている会社名、ソフトウェア名、製品名などは各社の商標、または登録商標です。



## こんなお悩みはありませんか？

- ・手書き作業による資産の棚卸に膨大な時間がかかる。また、記載ミスや記載漏れの心配がある
- ・バーコードを導入しているが読み取り作業に時間がかかる
- ・貸出・返却の実績管理ができていない
- ・基幹システムの改修には時間や費用がかかる



資産管理パッケージシステム アセトラ

# ASETRA

で解決

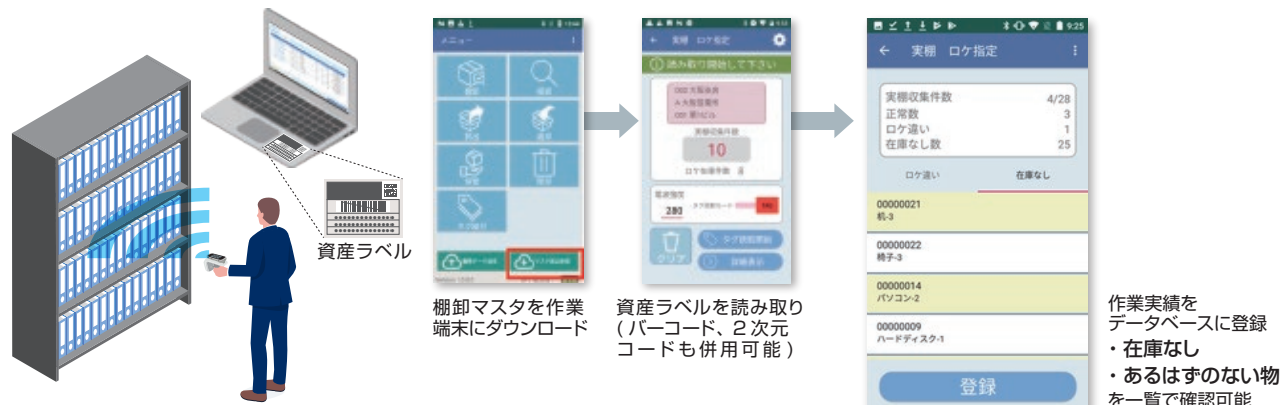


## <導入したお客さまの声>

- ☑ 棚卸時間の短縮により、年数回だった**棚卸が毎月実施でき、在庫精度が向上**。補給部品の欠品による稼働停止が減少した
- ☑ バーコードに比べ、**棚卸時間が1/20**になった
- ☑ **貸出・返却の実績がデータベース化**され、問題解決が早まった
- ☑ **導入が早くて簡単**にできた

# 棚卸から貸出・返却、探索まで資産管理を一元化 ..... 4つの商品特徴

## 1. 棚卸機能 ... RFIDタグ・ラベルの一括読み取りで、棚卸作業の時間短縮が実現



## 2. 貸出・返却機能 ... 人による従来の確認作業を自動化し、効率性・正確性を向上



## 3. 探索機能 ... 備品や工具などの対象物を効率的に探索



## 資産一覧画面

ロケーションを3段階に分けることで管理を効率化  
(例: 大区分: 東京工場、中区分: A棟、小区分: 保全倉庫B)

項目名の変更が可能

資産状況を明示

資産ID	資産名	購入日	貸出日	返却日	資産状況	ロケーション
00000001	PC-1	2018/07/05	2019/07/12		貸出中	A棟/保全倉庫B
00000002	PC-2	2018/07/05			在庫中	A棟/保全倉庫B
00000003	PC-3	2018/07/05			貸出中	A棟/保全倉庫B
00000004	PC-4	2018/07/05			在庫中	A棟/保全倉庫B
00000005	PC-5	2018/07/05			貸出中	A棟/保全倉庫B

資産購入日を一覧表示  
資産経過の判断が可能

## ☑ RFIDの活用で読取り作業時間を大幅に短縮

- ・現在お使いの資産管理番号と資産ID (RFID情報) の2つのキーを紐づけし運用可能
- ・専門性の高いRFID書き込み機能も標準搭載

## ☑ RFIDとバーコード・2次元コードの併用が可能

- ・棚卸・探索用端末上でRFID/バーコードの読み取りの切り替えがその場で可能

## ☑ 既存の資産管理データベースと紐づけられ、現場システムの開発工数を削減

- ・CSVファイルで運用可能なため基幹システムとの高い親和性を実現
- ・従来の手書き帳票をCSVファイルに統一し、運用効率を改善

## ☑ 現場運用に最適な読み取り機

- ・文書や資料、カゴ車や工具などの資産に応じた最適な読み取り機の種類が可能
- ・RFIDゲートによる不正持出防止機能(オプション)を追加予定 ※2020年3月対応予定

