

基本仕様

		プチラパンシリーズ	
		PW208NX	PW208mNX
モデル名			
仕様		USB + Bluetooth + W-LAN仕様	USB + Bluetooth仕様
印字方式		感熱方式	
ヘッド密度		8dot/mm (203dpi)	
印字速度		最大152mm/秒 (6inch) ※用紙、動作環境及び印字レイアウトにより異なります	
本体メモリ		ROM: 2GB RAM: 512MB	
受信バッファ		2.95MB	
印字有効エリア		最大 長さ1000mm 幅55mm	
用紙サイズ (台紙サイズ)		連続発行 長さ: 13mm ~ 160mm (16mm ~ 163mm) 幅: 25.4mm ~ 55mm (28.4mm ~ 58mm) ティアオフ発行 長さ: 16mm ~ 160mm (19mm ~ 163mm) 幅: 25.4mm ~ 55mm (28.4mm ~ 58mm) 剥離発行 長さ: 25mm ~ 160mm (28mm ~ 163mm) 幅: 32mm ~ 55mm (35mm ~ 58mm) ノンセパ発行 長さ: 16mm ~ 120mm 幅: 50mm ~ 58mm	連続発行 長さ: 13mm ~ 160mm 幅: 55mm (58mm) ティアオフ発行 長さ: 16mm ~ 160mm 幅: 55mm (58mm)
用紙種類/用紙形態		当社指定用紙のご使用をお願いいたします	
用紙厚		64~190µm (0.064~0.19mm)	
標準搭載フォント		X20 (5×9)、X21 (17×17)、X22 (24×24)、X23 (48×48)、X24 (48×48) 他 ※英数字・記号・カナ OCR-A (15×22)、OCR-B (20×24) ※英数字・記号 標準漢字: JIS第一/第二水準 明朝/ゴシック切替 (16×16、22×22、24×24、32×32、40×40) ※JISX0208-1993 拡張漢字: JIS第一/第二/第三/第四 ゴシックのみ (16×16、22×22、24×24、32×32、40×40) ※JISX0213-2004 スクリーンフォント: JIS第一/第二水準 明朝/ゴシック マークダウンフォント14種 POPフォント1種	
バーコード		UPC-A、UPC-E、EAN、CODE39、CODE128、GS1-128(UCC/EAN128)、CODABAR(NW-7)、ITF、インダストリアル2of5 マトリックス2of5、カスタムバーコード、UPCアドオンコード、BOOKLAND、GS1 DataBar Omnidirectional、GS1 DataBar Truncated、GS1 DataBar Stacked、GS1 DataBar Stacked Omnidirectional、GS1 DataBar Limited、GS1 DataBar Expanded、GS1 DataBar Expanded Stacked	
2次元コード		QRコード (マイクロQR含む)、セキュリティQR、PDF417 (マイクロPDF含む)、MAXIコード、GS1データマトリックス、データマトリックス (ECC200)、Aztecコード	
合成シンボル		EAN-13 Composite (CC-A/CC-B)、EAN-8 Composite (CC-A/CC-B)、UPC-A Composite (CC-A/CC-B) UPC-E Composite (CC-A/CC-B)、GS1 DataBar Composite (CC-A/CC-B)、GS1 DataBar Truncated Composite (CC-A/CC-B) GS1 DataBar Stacked Composite (CC-A/CC-B)、GS1 DataBar Expanded Stacked Composite (CC-A/CC-B) GS1 DataBar Expanded Composite (CC-A/CC-B)、GS1 DataBar Stacked Omnidirectional Composite (CC-A/CC-B) GS1 DataBar Limited Composite (CC-A/CC-B)、GS1-128 Composite (CC-A/CC-B/CC-C)	
搭載機能		ステータス返送機能、グラフィック登録、外字登録、フォーマット登録、低温印字対応、エコ充電機能、清掃タイミングお知らせ機能	
自己診断機能		ヘッド切れチェック、ペーパーエンド検出、ハクリ後ラベル有り無し検出 (PW208NXのみ)、バッテリー劣化警告	
環境条件		ラベル 使用環境 : -15~50℃/10~85%RH (但し、結露なきこと) 印字保証環境 : -5~40℃/30~80%RH (但し、結露なきこと) 保存環境 : -25~60℃/10~90%RH (但し、結露なきこと) 無線LAN仕様の場合 使用環境 : 0~50℃/20~80%RH (但し、結露なきこと)	ノンセパ 使用環境 : 5~35℃/30~75%RH (但し、結露なきこと) 保存環境 : 0~35℃/30~75%RH (但し、結露なきこと)
ノイズ規格		VCCI ClassB	
バッテリー仕様		種類: リチウムイオン 電圧: 7.2V 容量: 1950mAh 充電時間: 急速充電器で約2時間、本体充電 (ACアダプタ) で約3時間、本体クレードルで約3時間	
消費電力		充電中: 8.7W 待機中: 1.7W スリープ中: 0.7W	充電中: 8.5W 待機中: 1.3W スリープ中: 0.4W
低消費電力機能		スリープ機能、自動電源OFF機能	
寸法/重量		幅95mm × 奥行き68mm × 高さ128mm/約444g (バッテリー含む)	幅95mm × 奥行き54mm × 高さ109.5mm/約374g (バッテリー含む)
インターフェース		USB2.0 HighSpeed (Mini-B) NFC Bluetooth 3.0+EDR Class2 (MFI認証) IEEE802.11a,b,g,n	USB2.0 HighSpeed (Mini-B) NFC Bluetooth 3.0 + EDR Class2 (MFI認証)
オプション		リチウムイオンバッテリー、ACチャージャー、1chチャージャー、6chチャージャー、1Bayクレードル、4Bayクレードル、ショルダーストラップ、USBケーブル、各種ケース	
対応ドライバ		Windows 10/8.1/8/7/Vista、Windows Server 2012R2/2012/2008R2/2008	

JBRC 一般社団法人 **JBRC** 弊社は一般社団法人 JBRC に加盟し、リサイクルを実施しています。使用済みの小型充電式電池のリサイクルにご協力ください。(http://www.jbrc.com)

オプション



バッテリーパック
PW208/PW208mNXシリーズ専用。
交換目安は充電300サイクル。



1chバッテリーチャージャー
約2時間でバッテリーをフル充電する急速充電器。エコ充電機能付き。(チャージャー用ACアダプタ込)



6chバッテリーチャージャー
約4時間で最大6個のバッテリーをフル充電する充電器。エコ充電機能付き。(チャージャー用ACアダプタ込)



ACアダプタ
本体に装着したバッテリーを充電するアダプタ。約3時間でフル充電。



本体クレードル (1Bay/4Bay)
本体を置いてバッテリーを充電するクレードル。約3時間でフル充電。(クレードル用ACアダプタ込)



●PW208NX用キャリングケース
(腰ベルト、専用ショルダーストラップ、ハンディホルダー、ラベルホルダー込)



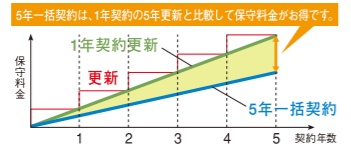
●PW208mNX用キャリングケース
●ショルダーストラップ

安心してご使用いただくための保守サポート

引き取り保守プラン「サポートCallOne®」

梱包・引き取りから修理完了後のお届けまで全て行います。


- 修理時に劣化バッテリーを無償交換。
- 落下故障の修理時も追加費用無し。



5年一括契約は、1年契約の5年更新と比較して保守料金がお得です。

1年契約更新
更新
5年一括契約

サーマルヘッドチェック機能



01234! 6789

サーマルヘッドの断線をお知らせして、読み取りできないバーコードの流出を低減します。

※バーコードの読み取りを保証するものではありません。

SATO QUICK ORDER®

- 小ロットから注文
- 商品を見つけやすい
- 選べる支払方法

公式通販 サトークイックオーダー 検索

受注センター

消耗品の受注・お届けから最新情報のご提供まで、経験豊富なテレコミュニケーターがお客さまをフルサポートいたします。



一枚のラベルで大きな安心

サトーは、お客さまの課題に応えるためプリンタとサプライの最適なマッチングを行っています。サトー製プリンタには、ぜひサトーの**純正** サプライをお使いください。



株式会社サトー お問い合わせ先 ☎ 0120-090310
www.sato.co.jp 受付時間: 24時間365日

全国の営業拠点一覧はこちらへアクセスしてください



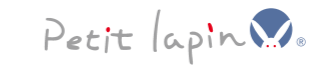
■このカタログの記載内容は2020年4月現在のものです。
■製品改良のため断りなく仕様を変更することがありますのでご了承ください。
■いかなる形式でも本誌の一部または全部の複製および無断転載をお断り致します。
■Windowsは、米国Microsoft Corporationの米国及びその他の国における登録商標です。
■"Made for iPod" "Made for iPhone" "Made for iPad"とは、それぞれiPod、iPhone、またはiPad専用で接続するよう設計され、アップルが定める性能基準を満たしているデバイスによって認定された電子アクセサリであることを示します。アップルは、本製品の機能および安全および規格への適合について一切の責任を負いません。本アクセサリをiPod、iPhoneまたはiPadと使用する場合、無線通信の性能に影響する場合があります。
■Apple、Appleロゴ、iPad、iPad Air、iPhone、iPod、iPod touch、iTunes、App Store、Retina、Mac、Mac OS、OS Xは、米国および他の国々で登録されたApple Inc.の商標です。iPad miniは、Apple Inc.の商標です。
■iPhoneの商標は、アイホン株式会社のライセンスにもとづき使用されています。
■IOSは、米国およびその他の国におけるCisco社の商標または登録商標であり、ライセンスにもとづき使用されています。
■Bluetooth®ワードマーク及びロゴは、Bluetooth SIG, Inc. が所有する商標であり、株式会社サトーはライセンスを取得しています。
■AndroidはGoogle LLCの商標、または登録商標です。
■QRコードはデンソーウェーブの登録商標です。
■その他、記載されている会社名、ソフトウェア名、製品名などは各社の商標、または登録商標です。
■Petit Lapin、プチラパン、Petitlapin (ロゴ)、SOS、ノンセパ、ノンセパ(ロゴ)、SATO QUICK ORDER (ロゴ)、Call One、純正、ヒュアテックはサトーホールディングス(株)の登録商標です。



Petit lapin®
PW208NXシリーズ



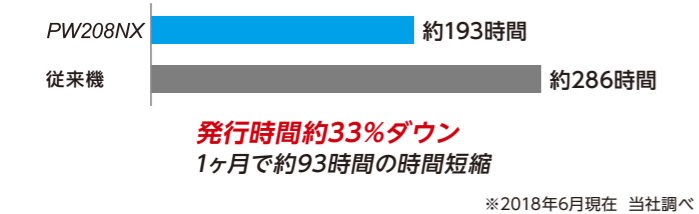
はやさ・つよさ・つかいやすさ・つながるが進化 現場を変えるモバイルプリンタ PW208NXシリーズ



ストレスのない発行業務を実現する [はやさ]

- 高速印字* 最大印字速度152mm/秒
- 大容量バッファ 高速CPUと受信バッファ2.95MBを搭載

PW208NXと従来機(PT208eシリーズ)との比較
入荷ラベル1,000枚/日を1ヶ月(20日間)発行すると…(ラベルピッチ85mm)



現場で安心して使える [つよさ]

- 落下と振動に強い 2.5mの高さからの落下衝撃に耐える堅牢設計*
従来機(PT208eシリーズ)は耐落下2.0m
- *当社落下試験 コンクリートに2.5mの高さから6面方向に落下させて動作すること



いつでもどこでも、だれにでも [つかいやすさ]

- 暗い場所でも見やすい有機ELディスプレイ
- 本体充電クレードル 本体を置くだけで充電
- 台紙のムダが出ないノンセパ®ラベル対応

Cover Open #1007 カバーが開いています #1007

外国の方にも使いやすい英語表示への切り替えが可能

壁掛け対応

●台紙が出ないので貼り付け作業がスムーズ
●1巻の巻枚数が約40%アップし交換頻度が減少
●資源のムダを軽減しCO2削減に貢献

●独自技術の「ビュアテック®ローラー」は、ラベルが貼り付きにくい構造により、安定したラベル発行を実現(特許取得済)

NFCでAndroidからワンタッチ設定やペアリングが可能

CASE 1 設定作業時間 最大90%削減 梱包したままワンタッチ設定 業界初

ケーブル接続不要でプリンタの設定が可能

従来 開梱・接続・起動・設定
NFC 設定ファイル送信

設定作業時間を大幅に削減

設定時間 最大90%削減

※本機能で設定可能な内容につきましては、弊社営業までお問い合わせください

CASE 2 セキュリティコード入力が必要 不要 ハンドオーバーによるワンタッチ接続

①NFCをかざす ②接続完了

Bluetooth Wi-Fi CERTIFIED Wi-Fi Direct

グローバル対応

アメリカ、ヨーロッパ、アジア、オセアニアとグローバルに同一モデルで運用が可能。表示言語は2言語(日本語・英語)、印字言語は47言語に対応。

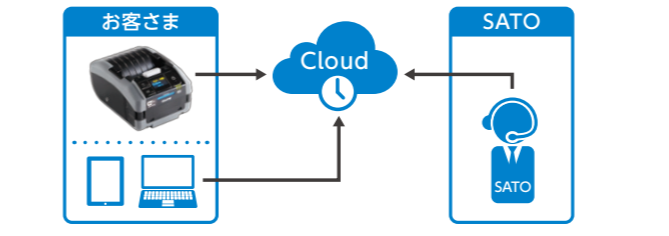
※現地での購入等に関しては、弊社営業までお問い合わせください

日本語	こんにちは
英語	Hello
中国語(簡体)	您好
タイ語	สวัสดี
ヒンディー語	नमस्कार
韓国語	여보세요
ギリシャ語	Χαίρετε
ベトナム語	xin chào
ロシア語	здравствуй

SOSに、幅広いデバイスに [つながる]

NEW SOS IoTで全てのプリンタを見守るSOS

プリンタの状態、保守状況までIoTで監視 今までにないサービスを実現します



Webコンテンツの充実

- すぐわかるダッシュボード画面のご提供
- 各種アラートメール機能(修理受付/完了など)

【サトーSOS】修理状況のご案内 株式会社佐藤 梅田様 PR003 BF702285

株式会社 佐藤
梅田 様
平素よりPW208NXをご愛顧いただきありがとうございます。
本日、お客様の機器をお預かりしました。
修理が完了次第ご連絡いたします。
スポット修理をお申込みの場合、別途修理費用をご連絡いたします。
申込日時: 2019-02-10 13:30
受付日時: 2019-02-12 10:00
設置場所: 吉川工場
郵便番号: 532-0004
住所: 大阪府大阪市淀川区西宮原*丁目*番
電話番号: 06-*****

機種名: PW208NX
プリンタ名: E92-112S
シリアル番号: BF102284
総走行距離: 14324
バッテリー: replace
SOSモード: かんたん接続
保守契約: サポート Call One
不具合状況: 予防保守依頼

<修理受付メール例>

資産管理・棚卸しを実現

- 修理の進捗状況をメールとweb画面でご案内します
- 資産の稼働状況/確認した日付を表示
- 利用状況をCSVダウンロードで資産管理に活用できます

SOS Smart App

棚卸して日付更新 設置場所の更新確認 修理ステータス

Excel エクスポート

スマホでプリンタ状態確認と修理依頼を実現

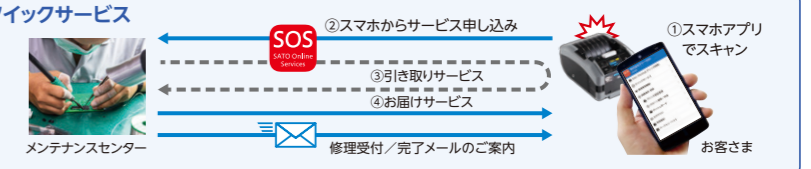
- 部品使用率・交換目安時期の見える化
- スマホからクイックサービス依頼

消耗部品の使用率が100%を超えて交換時期です

消耗部品の使用率が超過すると予防保守のガイダンス

Daily Checkupで診断

クイックサービス依頼画面



Windows・Android・iOSにつながる

- 標準I/F USB2.0 (Mini-B)、Bluetooth3.0+EDR Apple MFiプログラム認定 (Bluetooth)
- オプションI/F 無線LAN (IEEE802.11a/b/g/n)
- ラベル発行支援ツール [SmaPri (スマプリ)]* 対応

iPhoneなどのiOS機器とBluetooth接続が可能

レイアウト設計ツールとドライバソフトを用意

*スマプリは有償販売となります。詳細は弊社営業へお問い合わせください
*Android、iOSはUSB非対応

ハンディターミナル PW208NX PC タブレット・スマートフォン

SATO Application Enabled Printing (AEP)

発行プログラム搭載で運用が広がる

CASE 1 マスタ検索発行 (サーバー)

商品バーコードスキャン

マスタデータ参照

製品データ返送

発行プログラム搭載

商品名: バナナ

商品マスタを参照して印字

CASE 2 マスタ検索発行 (プリンタ内部)

商品バーコードスキャン

発行プログラム搭載

商品名: リンゴ

商品マスタを参照して印字

CASE 3 はかり連動

重量データ

発行プログラム搭載

300g